

nr	nazwa pomieszczenia	rodzaj posadzki	powierzchnia netto (m <sup>2</sup> )
0.1	WIATROZAP	plyt. ceram.	10,96
0.2	KORYTARZ	plyt. ceram.	16,94
0.3	SZATNIA, ANEKS JADALNY	plyt. ceram.	10,96
0.4	SALA WARSZTATOWA	plyt. ceram.	59,18
0.5	MAGAZYN	plyt. ceram.	2,88
0.6	WC	plyt. ceram.	4,51
0.7	RECEPCJA/PUNKT INFORMACYJNY	plyt. ceram.	22,14
0.8	SERWEROWNIA	plyt. kamien.	8,56
0.9	SALA INFORMACYJNA	plyt. kamien.	66,06
0.10	WC. MĘSKI	plyt. ceram.	9,28
0.11	WC. DAMSKI I DLA NIEPEKNOŚPR.	plyt. ceram.	4,23
0.12	KLATKA SCHODOWA	plyt. ceram.	6,74
0.13	KLATKA SCHODOWA	plyt. ceram.	3,23
R A Z E M			225,67

**LEGENDA :**

- istniejące ściany
- ściany do wyburzenia
- nowe ściany i słupy

NIŻEJSZY RYSUNEK ZOSTAŁ SKOORDYNOWANY MIĘDZYBRANŻOWO

NUMER	TREŚĆ MODYFIKACJI	FAZA	DATA

INWESTOR  
Karkonoski Park Narodowy  
ul. Chalubińskiego 23  
58-570 Jelenia Góra

PROJEKT:  
Przebudowa budynku Centrum Informacyjnego  
Karkonoskiego Parku Narodowego  
58-540 Karpacz, ul. Leśna 9

FAZA  
PROJEKT WYKONAWCZY  
PROJEKTANT

A PROJEKT  
Pracownia Architektury arch. ZBIGNIEW ZBYSZYŃSKI 58-500 Jelenia Góra, ul. Okrzei 19/2  
tel. +48(75)6426390, +48(605)79364, e-mail: biuro@projekt.com.pl

BRANŻA  
ARCHITEKTURA

PROJEKTANT  
arch. Mirosław Jaszkowski – Nr upr.326/87/UW

WSPRACCA  
Roch Wasilionek

SPRACZĄCY  
arch. Zbigniew Zbyszynski – Nr upr.1298/84

PROJ. BRANŻOWE  
KONRAD HORNBERGER, Jelenia Góra, ul. Wisłowa 13, tel. 75/764729

INST. SANITARNE  
FIRMA PROJEKTOWO-USŁUGOWA Jacek Kryszek Jelenia Góra, ul. Krasobłękitna 7/3, tel. 601/862206

INST. ELEKTR.  
PRONTEL USŁUGI PROJEKTOWE, Jelenia Góra, ul. Kępczy 67/46, tel. 606/100883

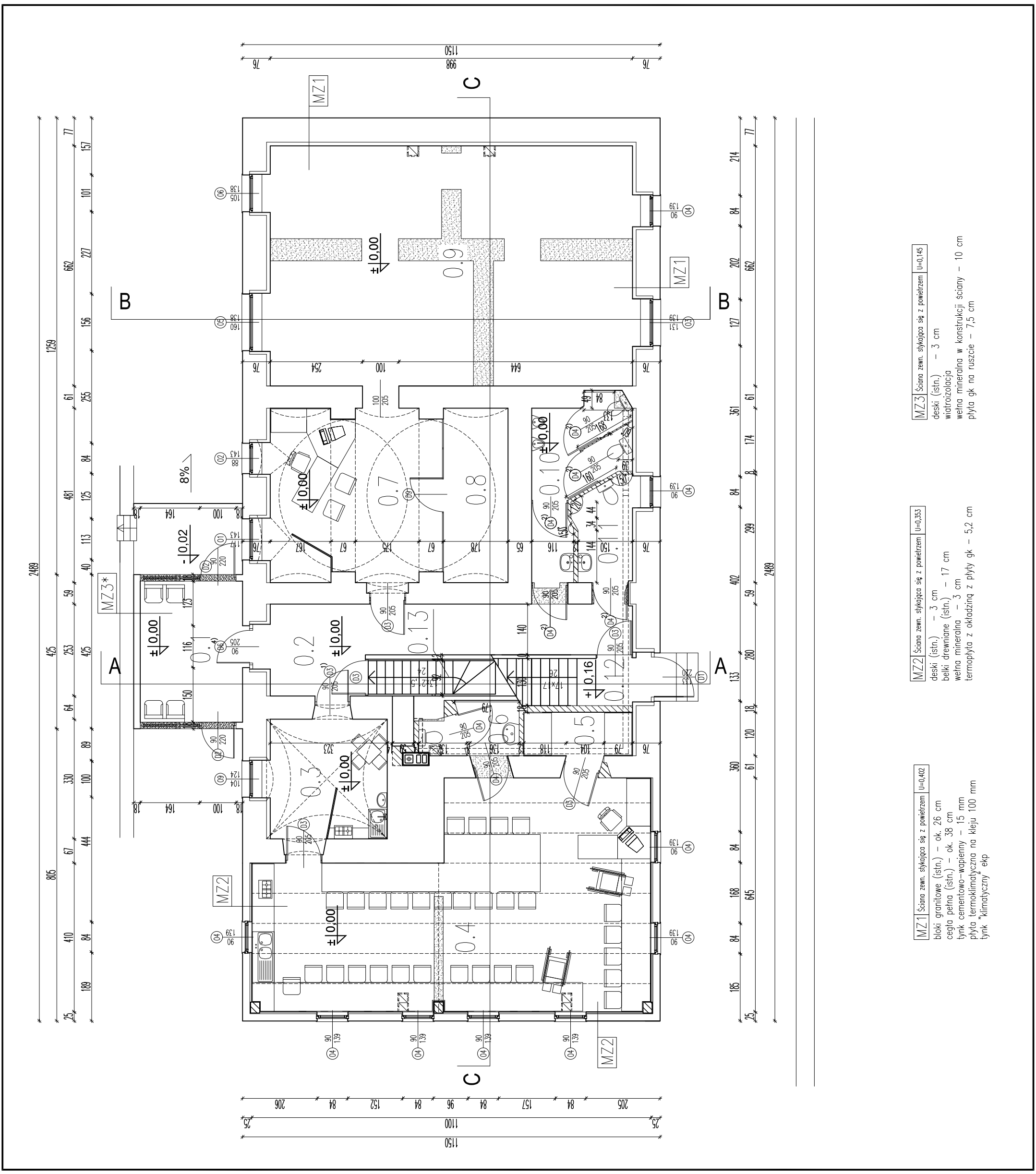
TREŚĆ RYSUNKU

**RZUT PARTERU**

NR MODYFIKACJI DATA  
00 10.2009

NR RYSUNKU SKALA  
1:100

**A.03.**



**MZ3** Ściana zewn. stykająca się z powietrzem U=0,145

- deski (istn.) – 3 cm
- wiatroizolacja
- wetna mineralna w konstrukcji ściany – 10 cm
- plyta gk na ruszcie – 7,5 cm

**MZ2** Ściana zewn. stykająca się z powietrzem U=0,353

- deski (istn.) – 3 cm
- belki drewniane (istn.) – 17 cm
- wetna mineralna – 3 cm
- termopłyta z okładziną z płyty gk – 5,2 cm

**MZ1** Ściana zewn. stykająca się z powietrzem U=0,402

- bloki granitowe (istn.) – ok. 26 cm
- cegła pełna (istn.) – ok. 38 cm
- łynek cementowo-wapienny – 15 mm
- plyta termoklimatyczna na kleju 100 mm
- łynek "klimatyczny" eksp