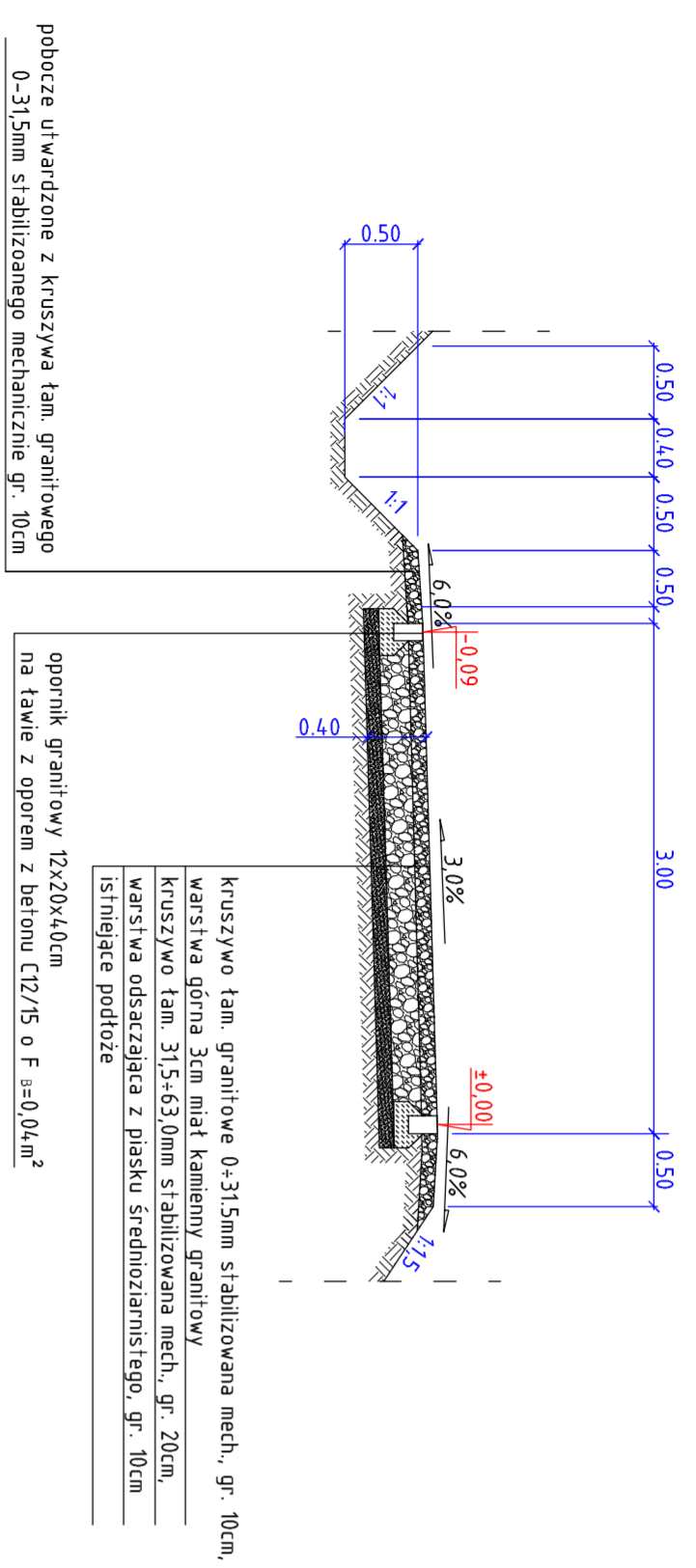


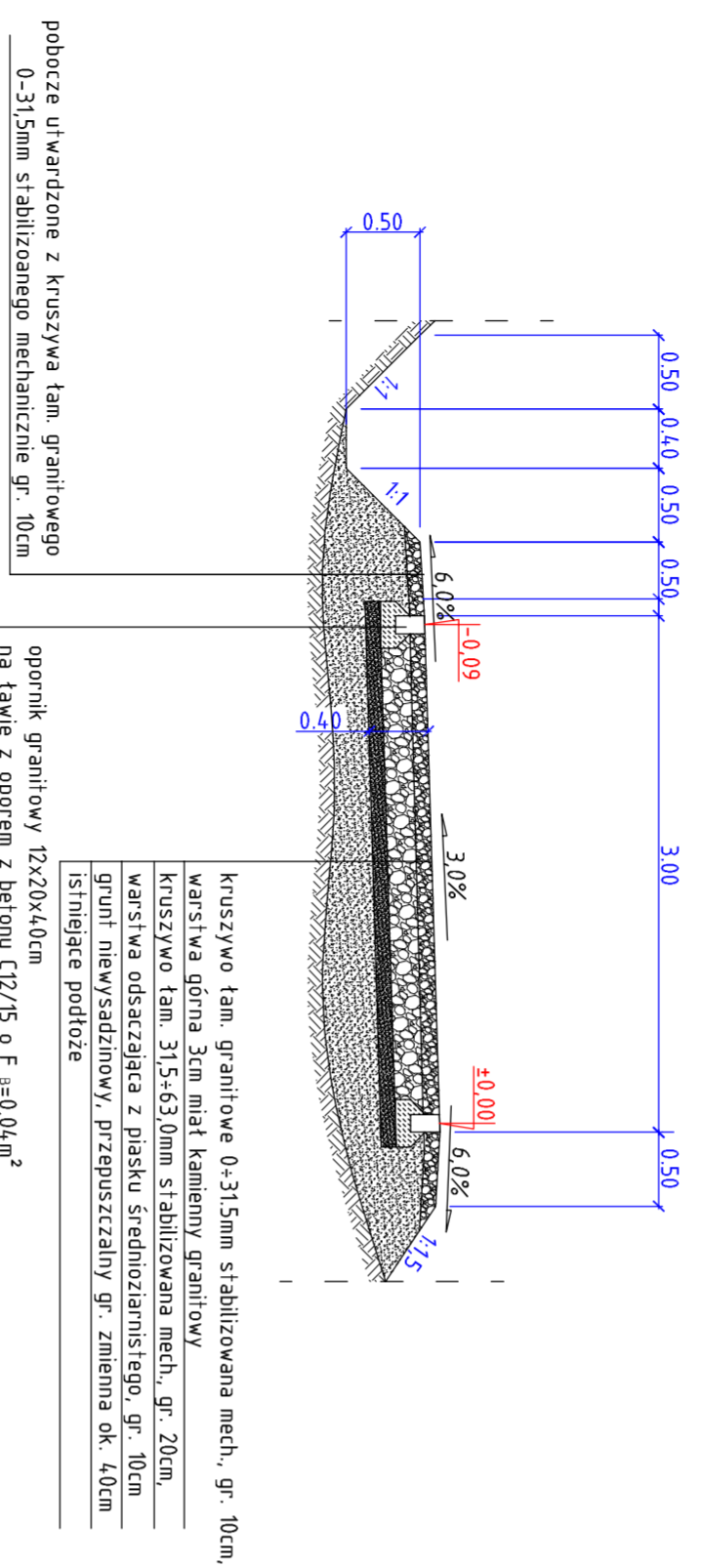
A-A

DROGA LEŚNA

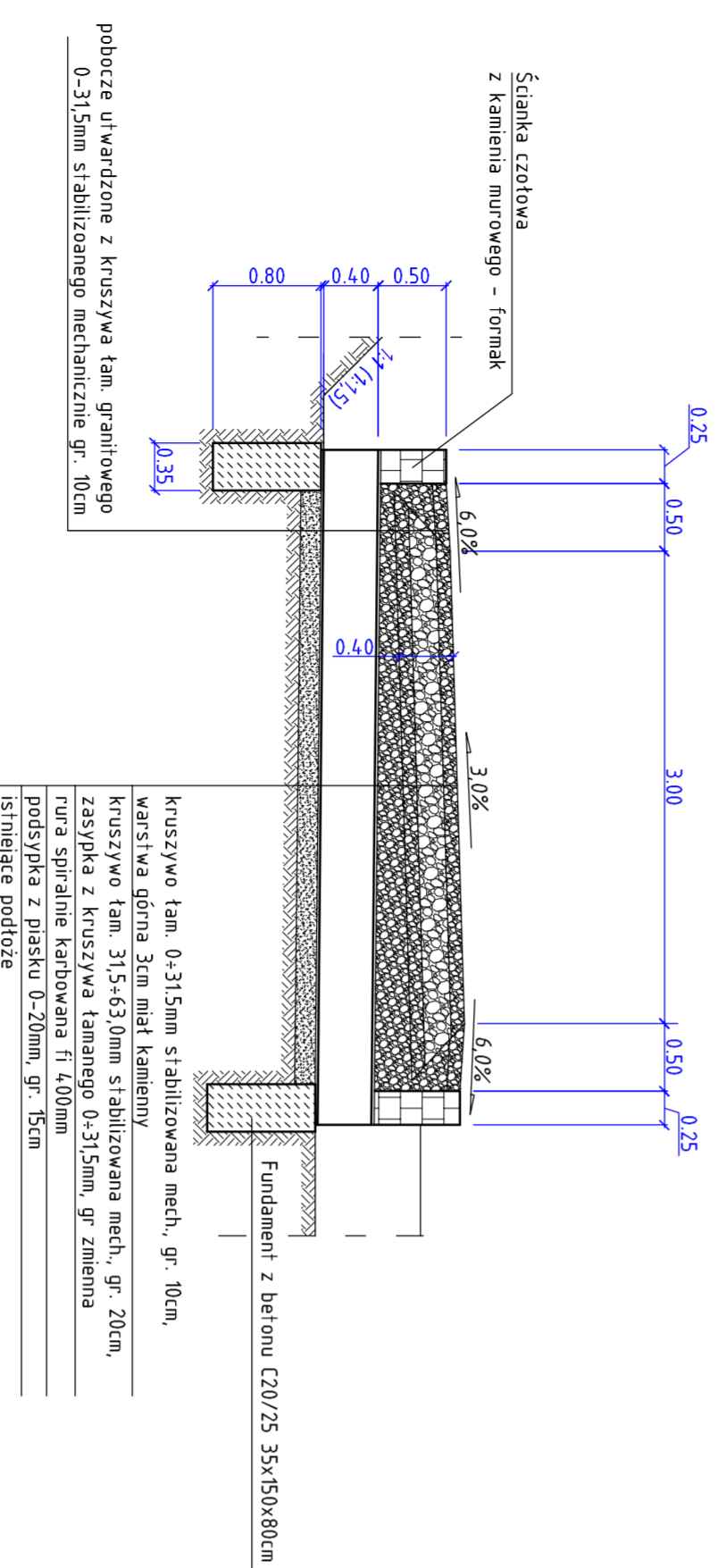


C-C

DROGA LEŚNA

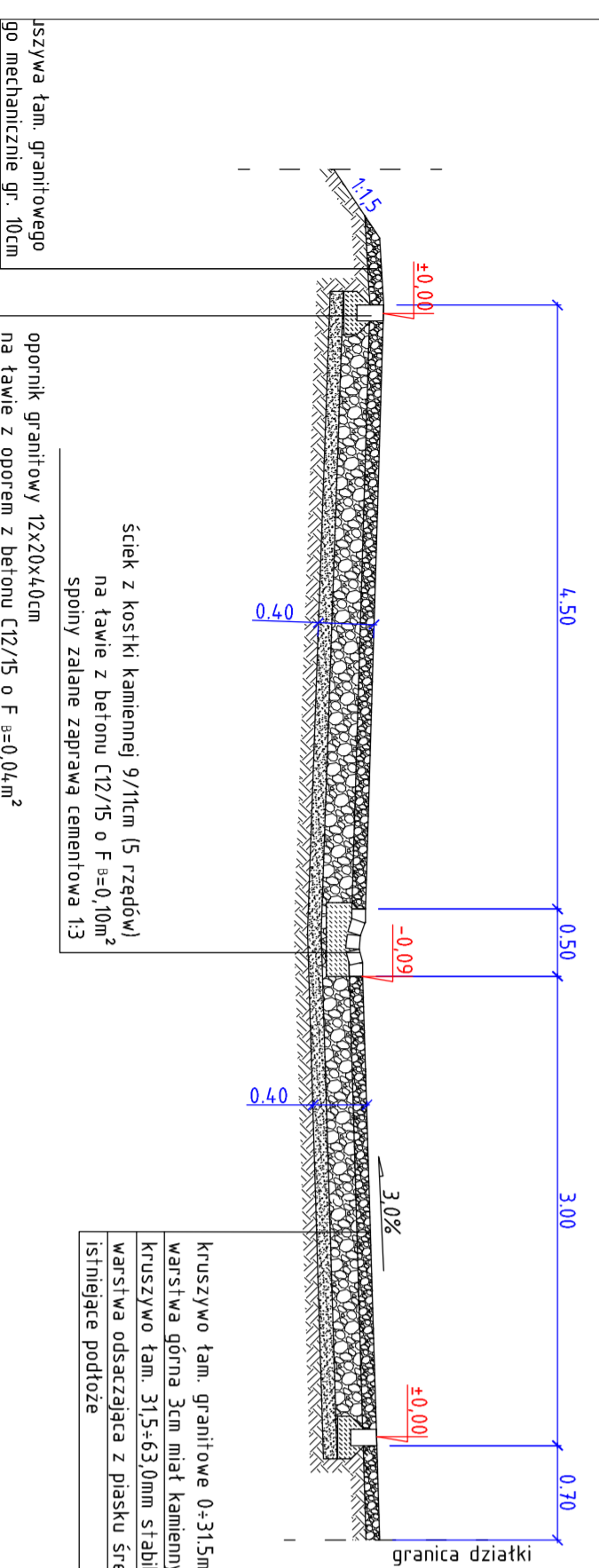


PRZEPUST



B-B

PARKING



PRZEKROJE POPRZECZNE

REMONT NA WIERZCHNI ODCINKA DROGI
(UL. LEŚNA - SZLAK ZIELONY) W KARPACZU
SKALA 1:50

FIRMA PROJEKTOWA "MAROS" Małgorzata Rosińska ul. Transportowa 21a/8 58-500 Jelenia Góra			
Nazwa i adres obiektu	Remont nawierzchni odcinka drogi (ul. Leśna - szlak zielony) w Karpaczu	Skala	1:50
Przedmiot rysunku	Przekroje poprzeczne	Data	07.2012
Projektant br. drogowy	mgr inż. Justyna Polak	upr. nr 29 I/DOS/10 spec. drogowy bez organ.	Rys. nr 3

PRZEKROJE POPRZECZNE

REMONT NA WIERZCHNI ODCINKA DROGI
(UL. LEŚNA - SZLAK ZIELONY) W KARPACZU
SKALA 1:50

FIRMA PROJEKTOWA "MAROS" Małgorzata Rosińska ul. Transportowa 21a/8 58-500 Jelenia Góra			
Nazwa i adres obiektu	Remont nawierzchni odcinka drogi (ul. Leśna - szlak zielony) w Karpaczu	Skala	1:50
Przedmiot rysunku	Przekroje poprzeczne	Data	07.2012
Projektant br. drogowy	mgr inż. Justyna Polak	upr. nr 29 I/DOS/10 spec. drogowy bez organ.	Rys. nr 4